

KLEVV NEO N500 2.5" SSD – 韌體更新程式使用說明

內容

- 內容.....1
- 一般說明.....2
- 系統需求.....2
 - 硬體需求 2
 - 軟體需求 2
- 操作說明.....3
 - 安裝 Klevv Neo N500 2.5” SSD 3
 - 開始韌體更新 4
- 注意.....5

一般說明

KLEVV SSD NEO N500 Solid State Drive 韌體更新工具可以讓使用者將連接在電腦的 KLEVV SSD 做韌體更新

此 SSD 韌體更新工具僅支援型號為 KLEVV SSD NEO N500 2.5" 的 SSD，用以改善效能或是相容性問題等等

為了預防任何潛在性的故障或是資料毀損，請在更新韌體前務必備份您的資料

系統需求

硬體需求

- 安裝有 Windows 系統的電腦
- KLEVV Neo N500 2.5" SSD
- 一個可利用的 SATA 接口
- 一個可利用的 SATA 電源線
- SATA 傳輸線

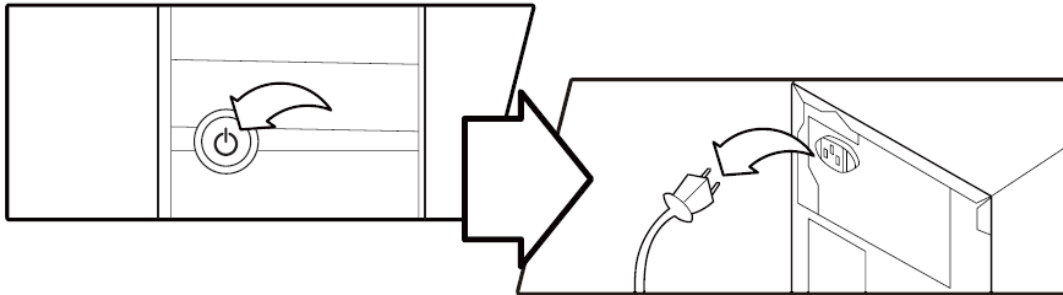
軟體需求

- Windows 7 以上的 Windows 作業系統

操作說明

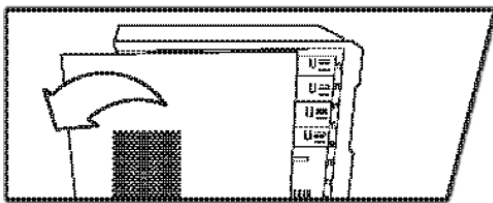
安裝 Klevv Neo N500 2.5" SSD

1. 將電腦主機的電源關閉，並移除電源線

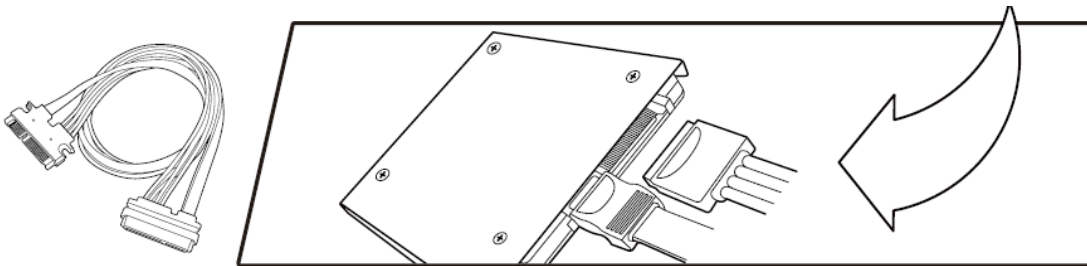


2. 打開主機的機蓋

* 如有需要請參考主機的使用手冊來打開機蓋

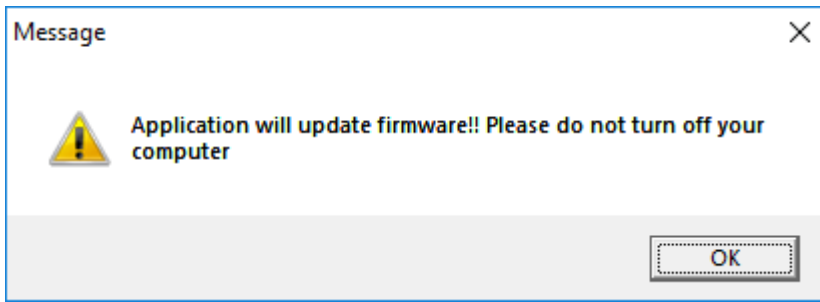


3. 將SATA傳輸線以及SATA電源線插至KLEVV SSD

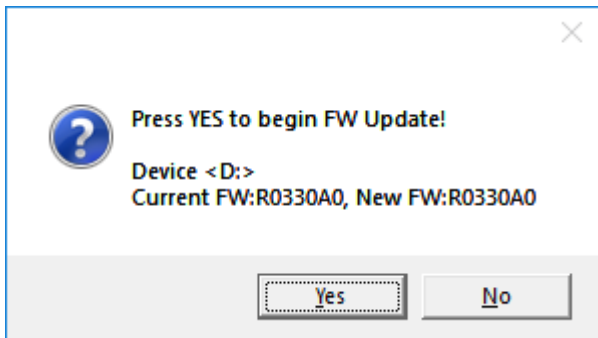


4. 將主機的機蓋蓋上
5. 將電腦開機並確認系統能識別 KLEVV SSD

6. 按下 OK



7. 按下 Yes 開始韌體更新



8. 程式顯示更新成功

Information:

Disk (Click-Select All)	Serial Number	Curr FW Ver.	Newest FW Ver.	Model Name	Result
<input type="checkbox"/> C:	E201803010050005	R0330A0	R0330A0	KLEVV SSD NEO N...	
<input checked="" type="checkbox"/> D:	E201806070010697	R0330A0	R0330A0	KLEVV SSD NEO N...	PASS

9. 現在 KLEVV SSD 已經搭載新版韌體

注意

- 更新韌體的過程中，請務必使用穩定的電源將 SSD 連接至您的系統。不穩定的電源或是更新過程中將電源關閉有可能造成 SSD 的損壞
- Essencore 將不保證任何因為韌體更新過程中造成的資料損毀。更新韌體前請確認您充分了解韌體更新的步驟
- 若您在使用 KLEVV Neo N500 SSD 的過程中沒有遇到問題，韌體的更新為非必要步驟